

CHANGEMENT DE CANULES

La javel est un produit qui cristallise. Suivant la qualité de celle-ci, la canule qui injecte la javel sera obstruée en 3 mois.

Il faut donc empêcher que cela n'arrive.

En cas de bouchage le bassin ne sera pas traité et votre régulation EX 2012 vous préviendra en indiquant :

“TEMPS DE RÉPONSE ORP DÉPASSÉ”

Canules à entretenir impérativement tous les 3 mois

“MIEUX VAUT PRÉVENIR QUE GUÉRIR”

Pour ne pas atteindre l'usure des ressorts qui se trouvent dans les canules et de risquer un siphonnage des

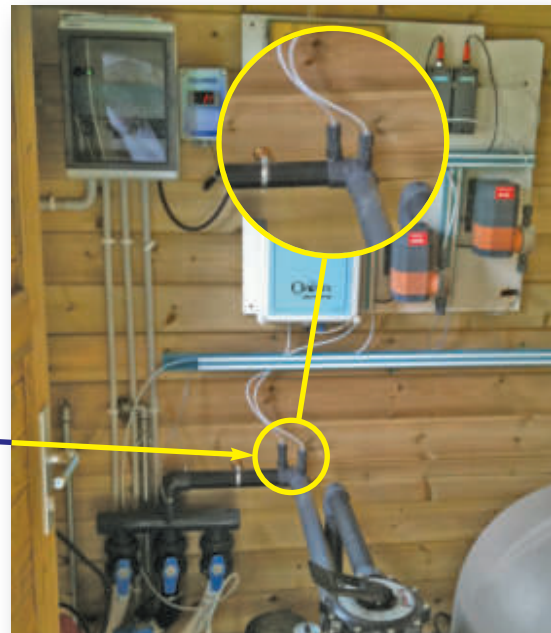
produits, il est recommandé de changer les canules tous les deux ans.



← **Écrou maintenant le tube (seul élément à dévisser)**

← **Canule (élément à changer)**

← **Pied de canule (permet l'étanchéité avec votre filtration) Surtout ne pas dévisser**



COMMENCEZ PAR FERMER LES VANNES AFIN D'ISOLER VOTRE FILTRATION.

Dévissez l'écrou du haut qui relit le tube à la canule.

Attention à bien maintenir les deux autres pièces afin qu'elles ne tournent pas. En effet le pied de canule assure l'étanchéité de votre installation.

Il est souhaitable de faire cette opération :

- filtration arrêtée.
- muni de gants en caoutchouc.
- avec de vieux vêtements.

Dévissez la canule et retirez le vieux joint. Remplacez par la nouvelle canule en prenant soin de ne pas omettre le joint neuf.

(Tous les vissages ne se font qu'à la main).

Remplacez le tube. Opérez de la même façon pour l'autre canule.



FLÈCHE GRAVÉE POUR INDIQUER LE SENS DES PRODUITS.